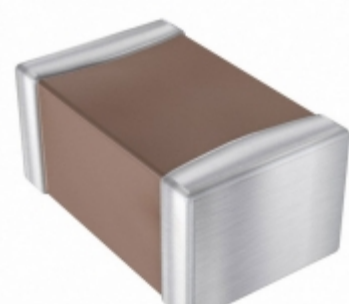


## 0805VC102KAT2A



**Part Number:** [0805VC102KAT2A](#)

**Výrobce:** [AVX Corporation](#)

**Popis:** CAP CER 1000PF 250V X7R 0805

**Datový list:** [X7R Dielectric Datasheet](#)

**RoHS Status:** Bez olova / V souladu RoHS

**Ship From:** Hong Kong

**Shipment Way:** DHL/Fedex/TNT/UPS/EMS

Obrázky jsou pouze orientační.  
Podrobné informace o produktu naleznete v části Technické údaje produktu.  
**Koupit 0805VC102KAT2A s důvěrou od Component-World.HK, 1 rok záruka**

[Request For Quotation](#)

### PARAMETR PRODUKTU

|  |   |   |  |
|--|---|---|--|
| <b>Part Number</b>                     | 0805VC102KAT2A  | <b>Výrobce</b>                            | <a href="#">AVX Corporation</a>          |
| <b>Popis</b>                           | CAP CER 1000PF 250V X7R 0805                              | <b>Stav volného vedení / RoHS</b>         | Bez olova / V souladu RoHS               |
| <b>Dostupné množství</b>               | 470623 pcs  | <b>Datový list</b>                        | <a href="#">X7R Dielectric Datasheet</a> |
| <b>Kategorie</b>                       | <a href="#">Kondenzátory</a>                              | <b>Napětí - Jmenovitá</b>                 | 250V                                     |
| <b>Tolerance</b>                       | 1000pF  | <b>Tloušťka (Max)</b>                     | X7R                                      |
| <b>Povrchová montáž Land Velikost</b>  | -   | <b>Velikost / Rozměry</b>                 | 0.079" L x 0.049" W (2.00mm x 1.25mm)    |
| <b>Série</b>                           | -   | <b>Stav RoHS</b>                          | Tape & Reel (TR)                         |
| <b>Zvlněný proud - nízká frekvence</b> | General Purpose   | <b>hodnocení</b>                          | -  |
| <b>Polarizace</b>                      | 0805 (2012 Metric)  | <b>Provozní teplota</b>                   | -55°C ~ 125°C                            |
| <b>Typ montáže</b>                     | Surface Mount, MLCC                                       | <b>Úroveň citlivosti na vlhkost (MSL)</b> | 1 (Unlimited)                            |
| <b>Výrobní standardní doba výroby</b>  | 12 Weeks  | <b>Výrobní číslo výrobce</b>              | 0805VC102KAT2A                           |
| <b>Lead Style</b>                      | 0.037" (0.94mm)   | <b>Výška - Sedící (Max)</b>               | -  |
| <b>Funkce</b>                          | -   | <b>Poruchovost</b>                        | -  |
| <b>Rozšířený popis</b>                 | 1000pF ±10% 250V Ceramic Capacitor X7R 0805 (2012 Metric) | <b>ESR (Equivalent Resistance Series)</b> | ±10%                                     |
| <b>Popis</b>                           | CAP CER 1000PF 250V X7R 0805                              |   |  |

Component-World.com je spolehlivý distributor elektronických součástek. Specializujeme se na všechny elektronické komponenty řady AVX Corporation. Máme 470623 kusy AVX Corporation 0805VC102KAT2A na skladě dostupných. Vyžádejte si citát z distributora součástí elektroniky na Component-World.com, náš prodejní tým vás bude kontaktovat do 24 hodin.

RFQ Email: [info@Components-World.com](mailto:info@Components-World.com)

### SOUVISEJÍCÍ PRODUKTY

|  |   |   |                       |
|--|---|---|-----------------------|
|  | <b>Část#:</b> <a href="#">0805VC222KAT2A</a><br><b>Popis:</b> CAP CER 2200PF 250V X7R 0805  | <b>Výrobci:</b> <a href="#">AVX Corporation</a>   | <a href="#">Dotaz</a> |
|  | <b>Část#:</b> <a href="#">0805VC332JAT2A</a><br><b>Popis:</b> CAP CER 3300PF 250V X7R 0805  | <b>Výrobci:</b> <a href="#">AVX Corporation</a>   | <a href="#">Dotaz</a> |
|  | <b>Část#:</b> <a href="#">0805VA331KAT2A</a><br><b>Popis:</b> CAP CER 330PF 250V NP0 0805   | <b>Výrobci:</b> <a href="#">AVX Corporation</a>   | <a href="#">Dotaz</a> |
|  | <b>Část#:</b> <a href="#">0805VA180JAT2A</a><br><b>Popis:</b> CAP CER 18PF 250V NP0 0805    | <b>Výrobci:</b> <a href="#">AVX Corporation</a>   | <a href="#">Dotaz</a> |
|  | <b>Část#:</b> <a href="#">0805VC202KAT2A</a><br><b>Popis:</b> CAP CER 2000PF 250V X7R 0805  | <b>Výrobci:</b> <a href="#">AVX Corporation</a>   | <a href="#">Dotaz</a> |
|  | <b>Část#:</b> <a href="#">0805VA220KAT2A</a><br><b>Popis:</b> CAP CER 22PF 250V NP0 0805    | <b>Výrobci:</b> <a href="#">AVX Corporation</a>   | <a href="#">Dotaz</a> |
|  | <b>Část#:</b> <a href="#">0805VC223KAT2A</a><br><b>Popis:</b> CAP CER 0.022UF 250V X7R 0805 | <b>Výrobci:</b> <a href="#">AVX Corporation</a>   | <a href="#">Dotaz</a> |
|  | <b>Část#:</b> <a href="#">0805VA121KAT2A</a><br><b>Popis:</b> CAP CER 120PF 250V NP0 0805   | <b>Výrobci:</b> <a href="#">AVX Corporation</a>   | <a href="#">Dotaz</a> |
|  | <b>Část#:</b> <a href="#">0805VC272JAT2A</a><br><b>Popis:</b> CAP CER 2700PF 250V X7R 0805  | <b>Výrobci:</b> <a href="#">AVX Corporation</a>   | <a href="#">Dotaz</a> |
|  | <b>Část#:</b> <a href="#">0805PC822KAT1A</a><br><b>Popis:</b> CAP CER 8200PF 250V X7R 0805  | <b>Výrobci:</b> <a href="#">AVX Corporation</a>   | <a href="#">Dotaz</a> |
|  | <b>Část#:</b> <a href="#">0805VA151KAT2A</a><br><b>Popis:</b> CAP CER 150PF 250V NP0 0805   | <b>Výrobci:</b> <a href="#">AVX Corporation</a>   | <a href="#">Dotaz</a> |
|  | <b>Část#:</b> <a href="#">0805VC472JAT2A</a><br><b>Popis:</b> CAP CER 4700PF 250V X7R 0805  | <b>Výrobci:</b> <a href="#">AVX Corporation</a>   | <a href="#">Dotaz</a> |
|  | <b>Část#:</b> <a href="#">0805VC121KAT2A</a><br><b>Popis:</b> CAP CER 120PF 250V X7R 0805   | <b>Výrobci:</b> <a href="#">AVX Corporation</a>   | <a href="#">Dotaz</a> |
|  | <b>Část#:</b> <a href="#">0805VA180KAT2A</a><br><b>Popis:</b> CAP CER 18PF 250V NP0 0805    | <b>Výrobci:</b> <a href="#">AVX Corporation</a>   | <a href="#">Dotaz</a> |
|  | <b>Část#:</b> <a href="#">0805VA121JAT2A</a><br><b>Popis:</b> CAP CER 120PF 250V NP0 0805   | <b>Výrobci:</b> <a href="#">AVX Corporation</a>   | <a href="#">Dotaz</a> |
|  | <b>Část#:</b> <a href="#">0805S475K250CT</a><br><b>Popis:</b> 0805 MLCC X6S 4.7UF 10% 25V   | <b>Výrobci:</b> <a href="#">Walsin Technology</a> | <a href="#">Dotaz</a> |
|  | <b>Část#:</b> <a href="#">0805VC471KAT2A</a><br><b>Popis:</b> CAP CER 470PF 250V X7R 0805   | <b>Výrobci:</b> <a href="#">AVX Corporation</a>   | <a href="#">Dotaz</a> |
|  | <b>Část#:</b> <a href="#">0805VC392KAT2A</a><br><b>Popis:</b> CAP CER 3900PF 250V X7R 0805  | <b>Výrobci:</b> <a href="#">AVX Corporation</a>   | <a href="#">Dotaz</a> |
|  | <b>Část#:</b> <a href="#">0805S226M6R3CT</a><br><b>Popis:</b> 0805 MLCC X6S 22UF 20% 6.3V   | <b>Výrobci:</b> <a href="#">Walsin Technology</a> | <a href="#">Dotaz</a> |
|  | <b>Část#:</b> <a href="#">0805VC392MAT2A</a><br><b>Popis:</b> CAP CER 3900PF 250V X7R 0805  | <b>Výrobci:</b> <a href="#">AVX Corporation</a>   | <a href="#">Dotaz</a> |

### Související klíčová slova pro 0805VC102KAT2A

|  |   |  |  |
|--|---|--|--|
| <a href="#">AVX Corporation 0805VC102KAT2A.</a>    | <a href="#">0805VC102KAT2A distributor</a>            | <a href="#">0805VC102KAT2A dodavatel</a> | <a href="#">0805VC102KAT2A Cena</a>    |
| <a href="#">0805VC102KAT2A Stáhnout datasheet.</a> | <a href="#">0805VC102KAT2A Datasheet.</a>             | <a href="#">0805VC102KAT2A Stock.</a>    | <a href="#">koupit 0805VC102KAT2A.</a> |
| <a href="#">AVX Corporation 0805VC102KAT2A.</a>    | <a href="#">AVX Corporation [MIL] 0805VC102KAT2A.</a> |  |  |